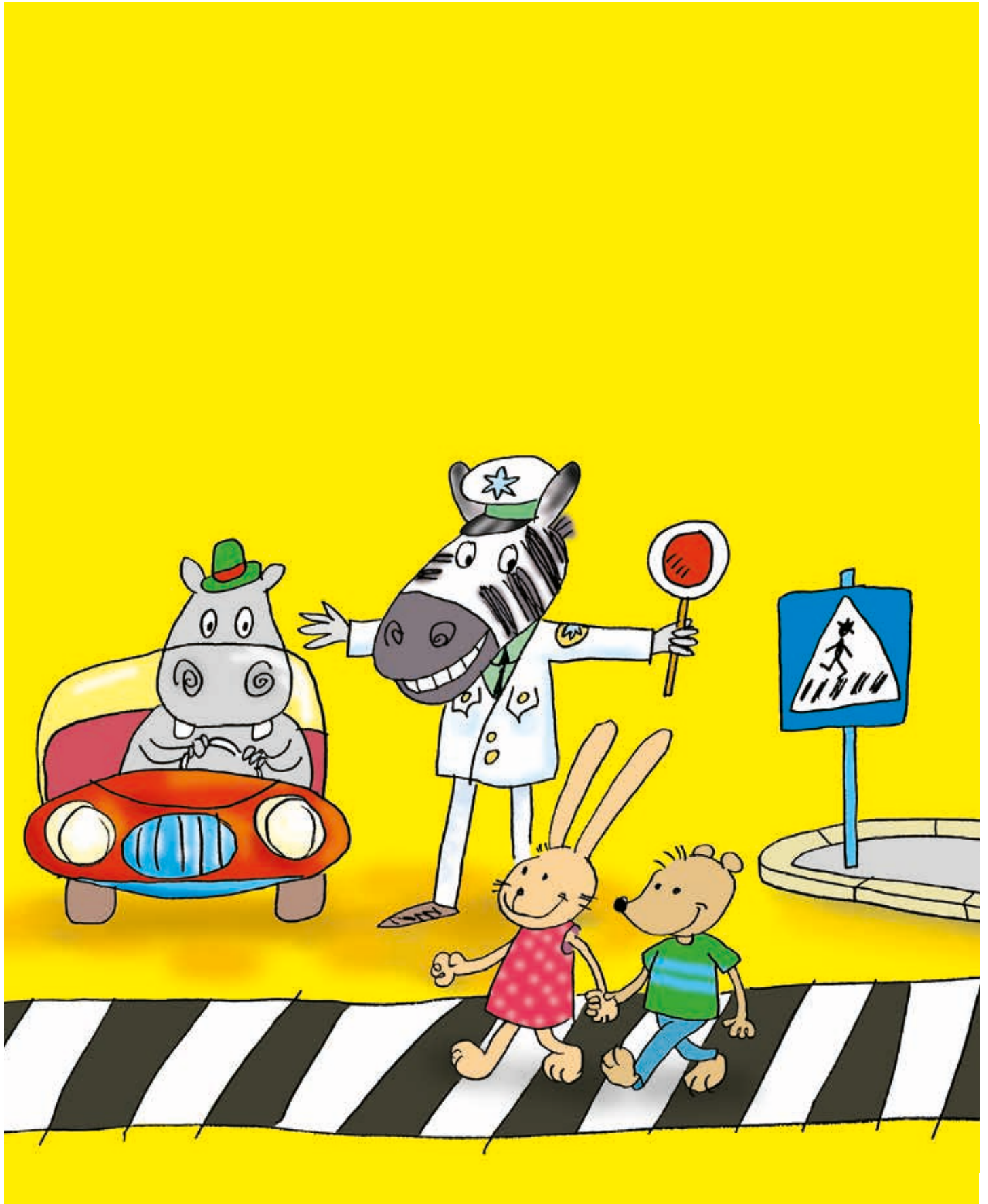


# Schulwegplan

Gemeinde Sauerlach

2019/2020



# Schulwegplan 2019/2020

## Gemeinde Sauerlach

### Friedrich-von-Aychsteter-Grundschule, Münchener Straße 40, 82054 Sauerlach



#### Liebe Eltern,

unsere Schulkinder sind die jüngsten und gleichzeitig leider auch die meistgefährdeten Verkehrsteilnehmer, gerade auf dem Weg zur Schule und nach Hause. Den sichersten Schulweg finden Sie natürlich am besten zusammen mit Ihrem Kind selbst. Dieser Schulwegplan will Ihnen dabei helfen, indem er bekannte Gefahrenstellen aufzeigt. Für ihre Mitwirkung und Beratung danken wir der Verkehrswacht München e. V. und den zuständigen Polizeidienststellen sehr herzlich.



Barbara Bogner  
1. Bürgermeisterin

Dank für finanzielle Unterstützung gebührt der Kreissparkasse München Starnberg Ebersberg. Unsere besondere Anerkennung gilt auch den Schulweghelferinnen und -helfern, die durch ihren persönlichen Einsatz den Gang zur Schule und nach Hause für Ihre Kinder sicherer machen.

Die Herausgeber dieses Schulwegplanes, der Landkreis München und Ihre Wohnsitzgemeinde sowie Ihre Schule und die Elternbeiräte, wünschen allen Schulkindern einen stets unfallfreien Schulweg!



Christoph Göbel  
Landrat

**Suchen Sie mit Hilfe dieses Plans gemeinsam mit Ihrem Kind den verkehrssichersten Weg zur Schule. Dabei sollten folgende Regeln beachtet werden:**

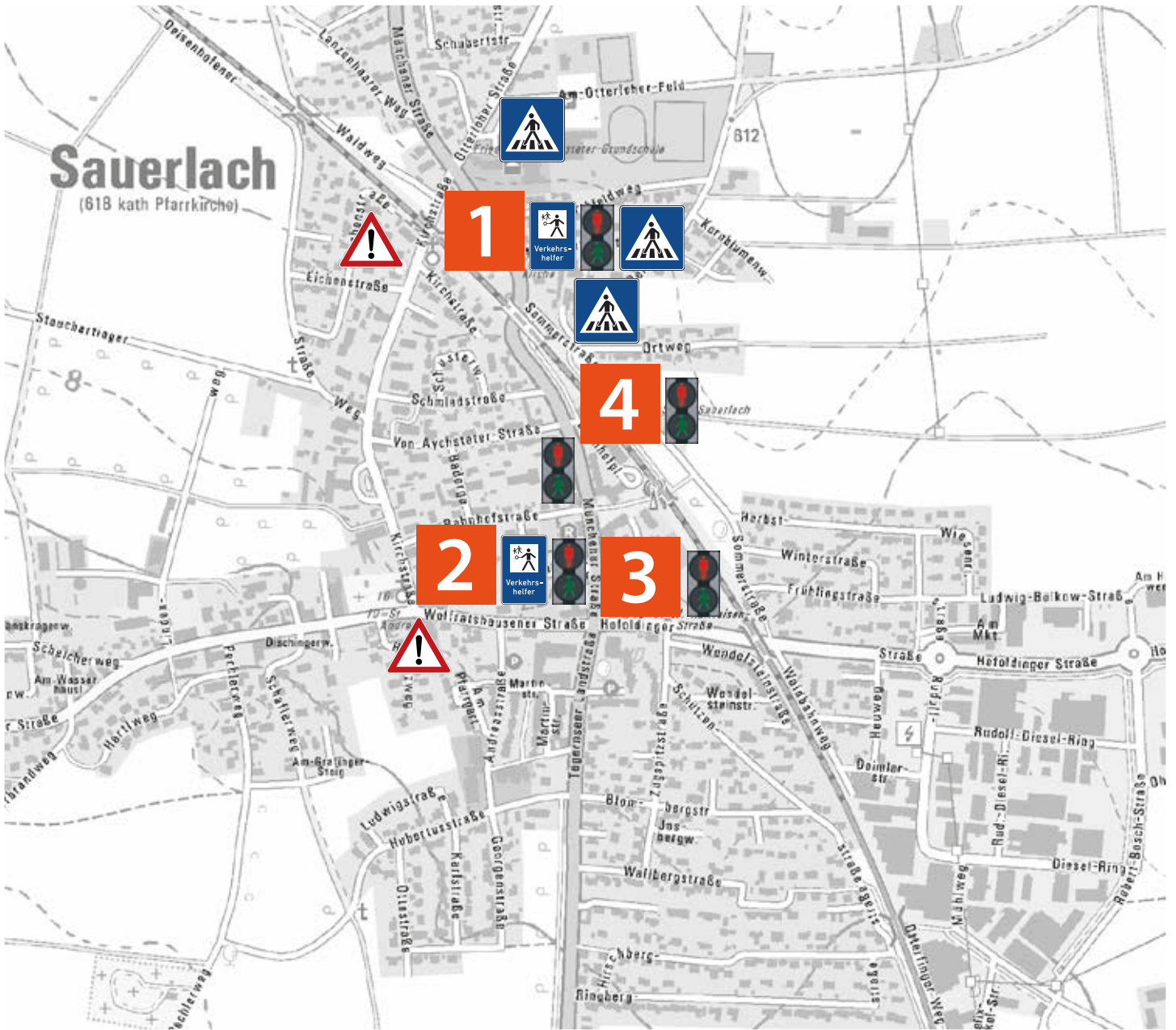
- ⇒ Ihr Kind sollte die Fahrbahn möglichst wenig überqueren müssen.
- ⇒ Wenn eine Straße überschritten werden muss, sollte das grundsätzlich an Kreuzungen oder Einmündungen geschehen, nicht an Streckenabschnitten dazwischen.
- ⇒ Erklären Sie Ihrem Kind, dass es beim Warten an den Überquerungshilfen einen Meter hinter der Gehsteigkante warten soll.
- ⇒ Straßen mit starkem oder schnellem Verkehr sollten möglichst an den Stellen überquert werden, die durch eine Ampel, einen Zebrastreifen oder durch Schulweghelfer bzw. Schülerlotsen gesichert sind.
- ⇒ Sprechen Sie auch über die Stellen, die von Ihren Kindern gemieden werden sollten.



Landkreis  
München







### Schulwegplan und wichtige verkehrskritische Punkte



Bahnhunterführung Kirchstraße



Querungshilfe Wolfratshausener Straße an der Kirche



Kreuzungsbereich Münchener Straße / Wolfratshausener Straße



Kreuzungsbereich St 2573 / Von-Aychsteter-Straße

**Dieser Schulwegplan soll Ihrem Kind und Ihnen helfen, schon vor dem Schulbeginn den Schulweg zu trainieren. Die im Ortsplan verwendeten Verkehrszeichen haben wir mit einer Erläuterung nochmals abgebildet. Bitte erklären Sie Ihrem Kind die genaue Bedeutung und die damit verbundenen Verhaltensweisen.**



**Fußgängerüberweg:**

Du hast eine gute Stelle gefunden, um die Straße zu überqueren. Sei trotzdem vorsichtig.



**Verkehrshelfer:**

Hier ist eine günstige Gelegenheit, die Straße zu überqueren, weil zum Beispiel ein Schülerlotse die Autos stoppt und den Fußgängern hilft, sicher über die Straße zu kommen.



**Fußgängerampel:**

Bei Rot stehen, bei Grün gehen. Das rote Männchen bedeutet: Stopp, stehen bleiben; das grüne, dass Du die Straße überqueren kannst.



**Gemeinsamer Rad- und Fußweg:**

Hier benutzen Radfahrer und Fußgänger den gleichen Weg. Besondere Rücksichtnahme und Umsicht sind gefordert, besonders von schnelleren Radfahrern und Inlineskatern.



**Fußweg:**

Dieser Weg ist für Fußgänger. Kinder bis zum vollendeten 8. Lebensjahr müssen ihn mit Fahrrädern benutzen, Kinder bis zum vollendeten 10. Lebensjahr dürfen ihn benutzen.

**Noch ein paar Hinweise:**

**Begleitung der Kinder**

Schulanfänger sind nicht in der Lage, den Verkehr in ähnlicher Weise wie die Erwachsenen zu erleben und zu begreifen. Also: Begleiten Sie Ihr Kind anfangs, achten Sie am Beispiel älterer Kinder auf Ablenkungsmöglichkeiten, wie die Bäckerei, den Kiosk, das Schreibwarengeschäft usw.

**Zeitvorgabe für den Weg zur Schule**

Kalkulieren Sie schon beim Frühstück ein, dass Ihr Kind ca. ¼ Stunde vor Schulbeginn in unmittelbarer Nähe des Schulgebäudes sein sollte – nur so wird nicht gehetzt.

**Auffällige Kleidung des Kindes**

Je heller und bunter die Kleidung – um so sicherer ist sie. Wenn Ihr Kind farbenfrohe, leuchtende Kleidung liebt – recht so. Eher gesehen werden, hilft Unfälle verhindern.

**Schülerbeförderung im privaten Kraftfahrzeug**

Gönnen Sie Ihrem Kind den Schulweg zu Fuß. Neben der zusätzlichen Bewegung ermöglichen Sie Ihrem Kind ein Gemeinschaftserlebnis mit anderen Schulkindern. Falls Sie Ihr Kind ausnahmsweise mit dem Auto zur Schule bringen müssen, denken Sie bitte an den Kindersitz und das Angurten. Lassen Sie Ihr Kind unbedingt auf der Schulseite rechts aus dem Auto aussteigen.

**Mit dem Fahrrad/Kickboard zur Schule?**

Schicken Sie Ihr Kind anfangs nicht mit dem Kickboard/Fahrrad zur Schule! Bitte lassen Sie Ihr Kind erst nach der für die 4. Klasse vorgesehenen Radfahrprüfung alleine Rad fahren. Wegen der kleinen Räder der Kickboards besteht erhöhte Sturzgefahr.

**Wir können Ihnen helfen:**



*Rektorin  
Astrid Langwieder  
Friedrich-von-  
Aychsteter-Grundschule  
Münchener Straße 40,  
82054 Sauerlach  
Tel. 08104/6602-0*



*Schulweghelferobmann  
Werner Brenner  
Schelcherweg 12b  
82054 Sauerlach  
Tel. 08104/9209*



*Verkehrssachbearbeiter  
Manuel Dennerle  
Polizeiinspektion 31  
Ottobrunner Straße 7  
82008 Unterhaching  
Tel. 089/61562-217*



*Vertreter der Gemeinde  
bei der Verkehrswacht  
München  
Klaus Zimmermann  
2. Bürgermeister*



*Verkehrssachbearbeiter  
im Rathaus  
Kilian Lex  
Bahnhofstraße 1  
82054 Sauerlach  
Tel. 08104/6646-28*

**Bildnachweis/Urheberrecht**

Titelseite: Illustration Norbert Pautner, München; entnommen aus: „Mein erstes Buch vom Straßenverkehr“ von Luise Wiese und Norbert Pautner, Bassermann Verlag

Seite 2: © Foto 1. Bürgermeisterin: Barbara Bogner. © Foto Landrat: Landratsamt München/Claus Schunk.

Seite 3: © Fotos 1-4 Gemeinde Sauerlach

Seite 4: © Fotos Astrid Langwieder/Werner Brenner/Manuel Dennerle/Klaus Zimmermann/Kilian Lex

Gestaltung: © Medienzentrum, Landratsamt München